

Få mere energi de rigtige steder

Hvis man vil nedsætte energiforbruget, handler det i høj grad om at **se sig omkring og bruge fantasien**. Hænger din oplader kronisk fast i en stikkontakten? Ser tørresnoren misundeligt på tørretumbleren? Bevarer du grøntsagernes vitaminer og kraft ved ikke at koge dem for meget? Får du lunet tæerne, når risengrøden, pakket godt ind under dynen, varmes færdig? Hvor kan der hentes inspiration og gode råd om energiforbruget i din bolig?



Enkle spareråd

- Brug lavenergilyskilder; for eksempel LED-pærer.
- Brug brødristeren til at opvarme brødet i stedet for ovnen (du sparer op til 90% el).
- Brug stegepander og gryder, der passer til kogepladens størrelse, og husk låg på gryden.
- Sluk lyset når der ikke er nogen i rummene.
- Anvend A-mærkede hårde hvidevarer
- Fortæl din boligforening om muligheden for en fælles indsats. Se mere på www.klimabevaegelsen.dk.
- Fyld vaskemaskinen og vask ved lave temperaturer.
- Brug tørresnoren.
- Følg udviklingen i dit elforbrug og sæt dig mål.
- Luft ud kort tid ad gangen, og sluk for varmen imens.
- Hold stuetemperaturen på 20 grader.

Hvor kommer din energi fra?

Er det solkraft, vindkraft, vandkraft, naturgas, kulkraft eller måske atomkraft, som du bruger i dit hjem?

Det kan man ikke vide med 100% sikkerhed i dagens Danmark. Men man kan støtte udbygningen af en vedvarende energiforsyning for eksempel ved at købe din strøm fra www.natur-energi.dk.

En endnu bedre måde at sikre sig, at der er CO₂-neutral strøm i stikkontakten, er ved at investere i vindmølleandele. Se nærmere på: www.hvidovrevindmøllelaug.dk.



Yderligere information

I energisparetasken finder du blandt andet folderne: 'Alt om el-forbrug, skån din elregning og miljøet' og 'Sådan bruger du et sparometer'.

I taskens ringbind finder du mere information om energiforbrug, LED-lys og andre lyskilder, samt foldere med konkrete råd til hverdagen.

Miljøpunkt Indre By-Christianshavn

Rådhuspladsen 77 st. tv.
1550 København V
Tlf. 33 93 21 21
www.a21.dk
miljopunkt@a21.dk



Energitasken er let at have med sig rundt.



Med **energisparetaskens** redskaber kan du spore energispild i hjemmet og på jobbet. Det kan komme både miljøet og økonomien til gode. Og når du sparer på energien, er du med til at sænke byens CO₂-udledning.

Hvis du bor eller arbejder i Indre By-Christianshavn, kan du låne en energisparetaske ved **Miljøpunkt Indre By-Christianshavn**. Energisparetasken, som udlånes mod billedlegitimation og depositum på 200 kr., indeholder:

- **To sparometre** der måler energiforbruget.
- **Et termometer** der viser præcise temperaturer.
- **To strømspareskinner** til at undgå standby-splid.
- **En forlængerledning** som kan tilsluttes et sparometer.
- **En informationsmappe** med råd og vejledning.

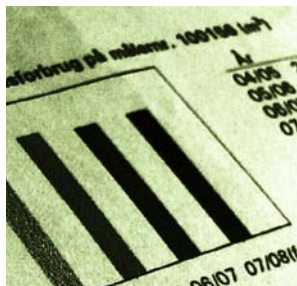
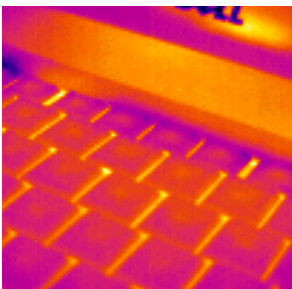
Find energien med et sparometer

Danmarks husholdninger står tilsammen for mere end 30% af landets samlede energiforbrug. Med energisparetaskens to sparometre kan du finde elbesparelser mange steder i dit hjem.

Et **sparometer** måler, hvor meget strøm hvert af dine elektriske apparater bruger. Du kan umiddelbart se energiforbrug og pris, når dine apparater er i brug eller står på standby, og du kan måle forbruget over 24 timer.

Måling af strømforbrug

- Sæt først sparometeret i en stikkontakt - eventuelt ved brug af forlængerledning.
- Tilslut derefter apparatets stik i sparometeret.
- Displayet viser straks energiforbruget, og hvor meget det koster at have apparatet stående på standby pr. år.
- Se flere typer af målinger i brugsanvisningen i sparometerets æske.



Viser dine regninger, at det er tid til et energicheck?



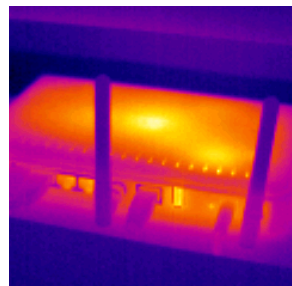
Et sparometer synliggør dit energiforbrug.

Stop for standby-spild

Med en **strømspareskinne** kan man undgå standby-forbrug. I energisparetasken er der to forskellige slags strømspareskinner. Den ene har et USB-stik, som er anvendelig til computer med diverse elektronisk tilbehør. Når du slukker for din computer, slukker strømspareskinnen for strømmen til de øvrige apparater, der også er tilsluttet skinnen. På den måde undgår du strømospild til skærm, modem, printer og andre apparater.

Brug af strømspareskinne

- Se brugsanvisningerne på de forskellige skinner. Bru- gen afhænger af typen.
- Indsæt stikkene fra de forskellige apparater i strømspareskin- nen.
- Sæt herefter strømskin- nens ledning i stik- kontakten.
- Skinnen sørger for auto- matisk tænd/sluk for de tilsluttede apparater i forhold til det apparat, der er sat i 'master-stikket'.



En router sender varme ud i omgivelserne.



Strømspareskinnen fjerner det usynlige standby-forbrug.

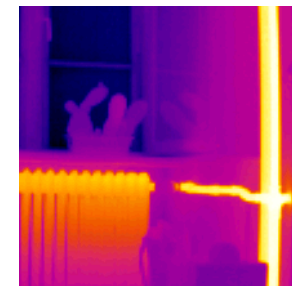
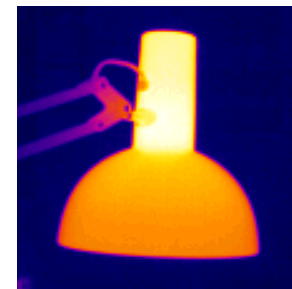
Tag temperaturen på dit hjem

Gå på varme- og kuldejagt med det fintfølede infra- røde **termometer**. Det kan måle temperaturen rundt omkring i hjemmet eller forskellige steder i køleskabet. Prøv at se, hvor meget varme dine elektriske apparater udsender, og tag temperaturen på vinduer og vægge. Det viser dig, hvor du kan sætte ind mod energispild.

En nedsættelse af rumtemperaturen med blot 1-2 grader vil give en markant lavere varmeregning.

Temperaturmåling

- Ret termometeret mod den genstand, som du ønsker at måle tempera- turen på.
- Tryk på den runde knap under displayet. Derved tændes apparatet.
- Du ser herefter den røde laserstråle på den gen- stand, som termometeret er rettet mod. Displayet viser herefter temperaturen.
- Husk: Ret ikke laserstrå- len direkte mod øjnene.



Den kolde vinduesrude er modpol til husets 'ildsted'.



Det infrarøde termometer måler med stor præcision.